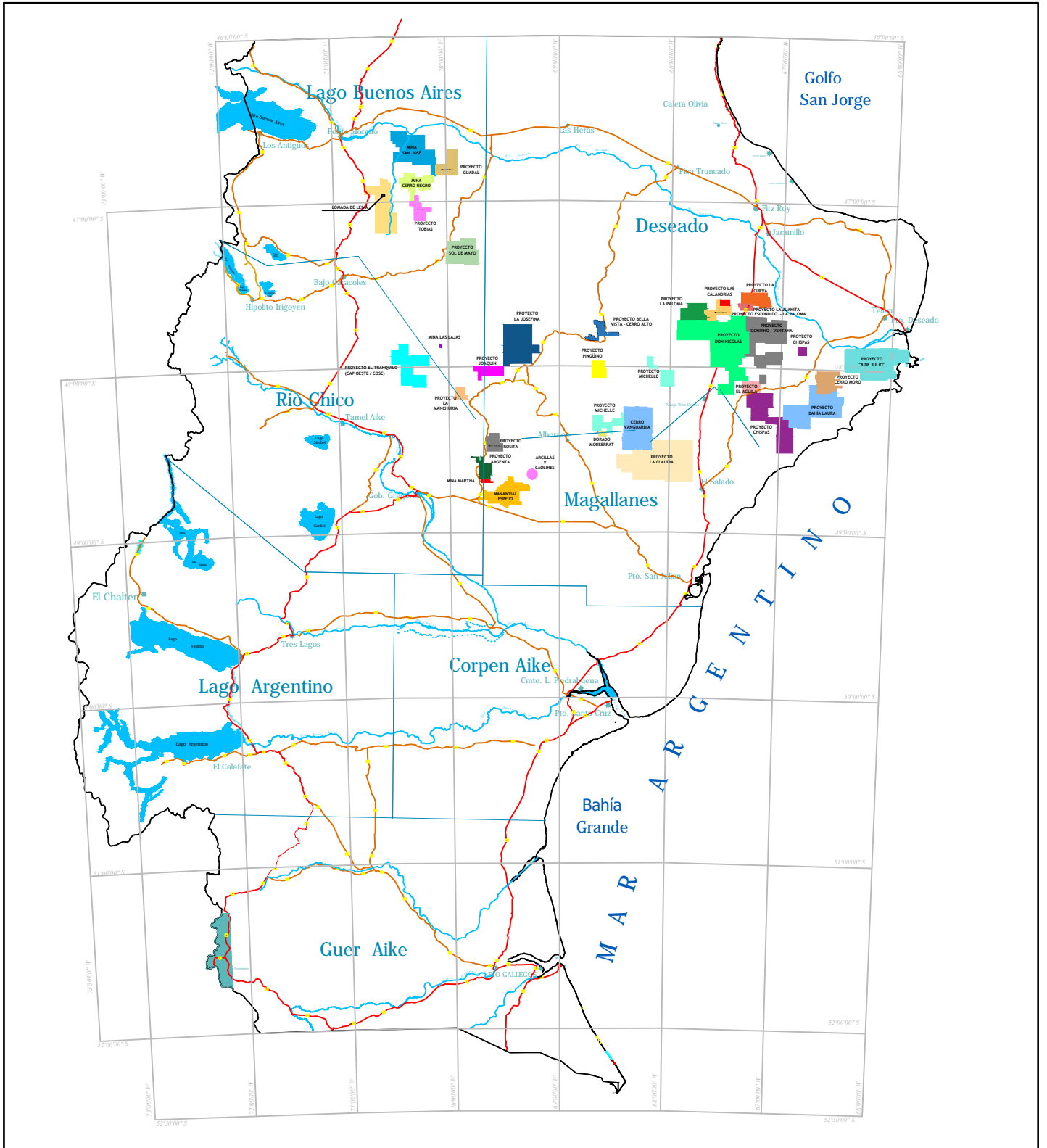




**REPÚBLICA ARGENTINA**  
PROVINCIA DE SANTA CRUZ  
**SECRETARIA DE ESTADO DE MINERÍA**  
DIRECCIÓN de CATASTRO MINERO Y DIRECCIÓN de TOPOGRAFÍA Y AGRIMENSURA



**MAPA**  
**PROYECTOS MINEROS**

**REPUBLICA ARGENTINA**  
**PROVINCIA DE SANTA CRUZ**

(Datum Campo Inchauspe- Proyección Gauss Kruger - Faja 2)

**MINISTERIO DE LA PRODUCCION**  
**SECRETARIA DE ESTADO DE MINERÍA**  
DIRECCIÓN DE CATASTRO MINERO Y DIRECCIÓN TOPOGRAFÍA Y AGRIMENSURA

SECRETARIA DE ESTADO DE MINERÍA	DIRECCIÓN DE CATASTRO MINERO	ESCALA	FECHA
SECRETARIO GENERAL DE MINERÍA DR. GUILLERMO BLANCO (N)	ARGÜELLO, MERCEDES	CAD: 1:1	ACTUALIZACIÓN
SECRETARIO GENERAL DE MINERÍA DR. GUILLERMO BLANCO (N)	DIRECCIÓN DE TOPOGRAFÍA Y AGRIMENSURA		15/05/2017
TEL: 02965 422565-437224	MELAN, CLAUDIO EDGARD		
WWW.SANTACRUZGOBIERNO.GOV.AR			